



ПРОГРАМА ПРЕЗИДЕНТА УКРАЇНИ

---

# ПРОЕКТ РЕКОНСТРУКЦІЇ ОБЛАСНИХ ЛІКАРЕНЬ ДНІПРОПЕТРОВСЬКА ОБЛАСТЬ

---

**ІСНУЮЧА ІНФРАСТРУКТУРА 2021:**

Рік будівництва 1798 рік

Площа території 10,7 499 га

Площа споруд лікарні 87 364,8 м<sup>2</sup>

Бюджет закладу 452,456 млн грн

Вартість комунальних послуг на рік: 79  
млн грн

Відстань від аеропорту 13,9 км

Кількість корпусів 26

Кількість відділень 41

Кількість ліжок – місць 1175

Кількість ліжок в реанімації 85

Кількість персоналу 2055 осіб, з них:

• Лікарів 400

• Мед сестер 679

• Інші працюючі 979

Кількість ліжкомісць - без збільшення

**РОЗВИТОК ІНФРАСТРУКТУРИ 2022-2023:**

**МЕДИЧНІ СЕРВІСИ 2021:**

Назології	проліковано осіб в закладі за р		
	Всього	% пролікованих в даному закладі від	Всього з інших регіоні
Всього пацієнтів	23855	7,3	1088
Гострих інсультів	819	10	
Гострих Інфарктів	41	1,2	
Екстрених госпіталізаі	8781	19,3	

**Будівництво ЕМД  
реалізовано в рамках  
програми EMERGENCY**

- **Наявність ПКД:** ні
- Дата затвердження ПКД: 21.02.2022
- Дата експертизи: 21.02.2022
- Дата початку робіт: 28.03.2022
- Дата завершення робіт: 24.12.2023
- Дата відкриття: 30.12.2023

**РЕКОНСТРУКЦІЯ:**

№	Споруда	Площа, м <sup>2</sup>	Вартість, млн грн
1	Неврологічне відд.	1683,1	53,1
2	Хірургічне відд.	46772,5	900
3	Урологічне відд.	3501,3	35
4	Терапевтичний корпус	5470,2	191,4
5	Акушерське відд.	1710,8	50
6	Рентгенологічне відд.	493,4	32
7	Адміністративний к.	1102	25
8	Головного корпусу	8675,3	260,3
9	Гуртожитку	6337,5	55,7
10	Полового будинку	3592,7	59,8
11	Консультативної п.	3045,5	41
12	Харчоблоку	1314,7	68
13	Пральні	1148,7	45
14	Господарських прим.	1747,9	35
15	Інженерних мереж, споруд кисне забезпечення	340	35,6
16	Благоустрій території	21370	30
	<b>Всього:</b>	<b>108305,6</b>	<b>1916,9</b>

**ІСНЮЮЧА ІНФРАСТРУКТУРА 2021:**

Рік будівництва 1798 рік  
Площа території 10,7 499 га  
Площа споруд лікарні 87 364,8 м<sup>2</sup>  
Бюджет закладу 452,456 млн грн  
Вартість комунальних послуг на рік: 79  
млн грн

Відстань від аеропорту 13,9 км

Кількість корпусів 26

Кількість відділень 41

Кількість ліжок – місць 1175

Кількість ліжок в реанімації 85

Кількість персоналу 2055 осіб, з них:

• Лікарів 400

• Мед сестер 679

• Інші працюючі 979

Кількість ліжкомісць - без збільшення

**РОЗВИТОК ІНФРАСТРУКТУРИ 2022-2023:**

**ВАЖКЕ МЕДИЧНЕ ОБЛАДНАННЯ:**

Найменування	Кількість	Вартість, млн грн
Магнітно-резонансний томограф 1,5 T	1	50
Комп'ютерний томограф на 64 зрізи	1	35
Рентген діагностичний комплекс на 3 робочих місця з можливістю томосинтезу	1	10
<b>Всього:</b>	<b>3</b>	<b>95</b>

**ВАРТІСТЬ ПРОЕКТУ**

Тип бюджету	Всього:	Державний	Обласний	Місцевий
Кошти, млн грн	2 018,61	0	0	0

**РЕЗУЛЬТАТИ:**

**О Н О В Л Е Н А І Н Ф Р А С Т Р У К Т У Р А 2023:**

- Благоустрій прилеглої території
- Реконструкція зовнішніх і внутрішніх інженерних мереж
- Термомодернізація будівель
- Організація руху санітарного автотранспорту на території лікарні: відокремлення в'їзду та виїзду, забезпечення наскрізного проїзду
- Паркінг
- Забезпечення централізованим киснем 100% ліжкового фонду
- Дотримання вимог доступності та безбар'єрності для МГН
- Заміна ліфтів;
- Реконструкція гуртожитку (в тому числі під готель для пацієнтів)
- У зв'язку з щільною висотною забудовою міста, будівництво вертольотної площадки не передбачується

**Н О В І М Е Д И Ч Н І С Е Р В І С И 2023:**

- Всі види трансплантації органів
- Застосування пластики дефектів комбінованими матеріалами;
- Гібридні технології відновлення прохідності магістральних судин черевної порожнини та кінцівок
- Впровадження нових технологій дезінфекції (реконструкція ЦСВ)
- Розширення спектру високоспеціалізованої хірургічної допомоги



**ДНІПРОПЕТРОВСЬКА ОБЛАСНА КЛІНІЧНА ЛІКАРНЯ – РЕКОНСТРУКЦІЯ  
ЧАСТИНИ ПРИМІЩЕНЬ УРОЛОГІЧНОГО ВІДДІЛЕННЯ  
РІК БУДІВНИЦТВА 1960-1970рр / ПЛОЩА: 3 501,3м2**

**ДНІПРОПЕТРОВСЬКА  
ОБЛАСТЬ**

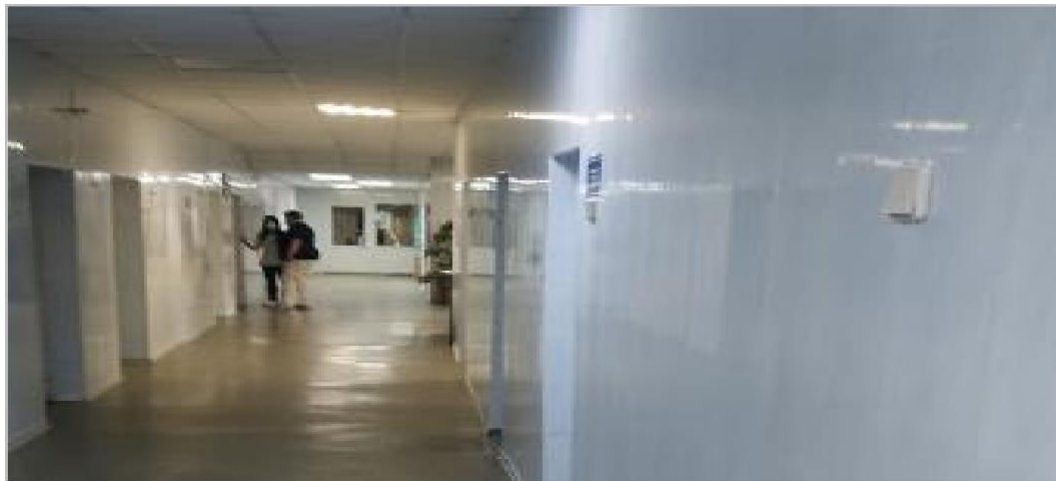
**Поточний стан – зовнішні фото**





# ДНІПРОПЕТРОВСЬКА ОБЛАСНА КЛІНІЧНА ЛІКАРНЯ – РЕКОНСТРУКЦІЯ ЧАСТИНИ ПРИМІЩЕНЬ УРОЛОГІЧНОГО ВІДДІЛЕННЯ РІК БУДІВНИЦТВА 1960-1970рр / ПЛОЩА: 3 501,3м<sup>2</sup>

## Поточний стан – внутрішні фото



# ДНІПРОПЕТРОВСЬКА ОБЛАСНА КЛІНІЧНА ЛІКАРНЯ – РЕКОНСТРУКЦІЯ ЧАСТИНИ ПРИМІЩЕНЬ УРОЛОГІЧНОГО ВІДДІЛЕННЯ РІК БУДІВНИЦТВА 1960-1970рр / ПЛОЩА: 3 501,3м<sup>2</sup>

ДНІПРОПЕТРОВСЬКА  
ОБЛАСТЬ

## Стан після реконструкції (ескіз) - всередині





# ДНІПРОПЕТРОВСЬКА ОБЛАСНА КЛІНІЧНА ЛІКАРНЯ – РЕКОНСТРУКЦІЯ ЧАСТИНИ ПРИМІЩЕНЬ УРОЛОГІЧНОГО ВІДДІЛЕННЯ РІК БУДІВНИЦТВА 1960-1970рр / ПЛОЩА: 3 501,3м2

## Стан після реконструкції (ескіз) - ззовні





# ДНІПРОПЕТРОВСЬКА ОБЛАСНА КЛІНІЧНА ЛІКАРНЯ – РЕКОНСТРУКЦІЯ ЧАСТИНИ ПРИМІЩЕНЬ ГОЛОВНОГО КОРПУСУ РІК БУДІВНИЦТВА 1971 / ПЛОЩА: 8 675,3м<sup>2</sup>

ДНІПРОПЕТРОВСЬКА  
ОБЛАСТЬ



## Поточний стан – зовнішні фото





# ДНІПРОПЕТРОВСЬКА ОБЛАСНА КЛІНІЧНА ЛІКАРНЯ – РЕКОНСТРУКЦІЯ ЧАСТИНИ ПРИМІЩЕНЬ ГОЛОВНОГО КОРПУСУ РІК БУДІВНИЦТВА 1971 / ПЛОЩА: 8 675,3м<sup>2</sup>

## Стан після реконструкції (ескіз) - ззовні





# ДНІПРОПЕТРОВСЬКА ОБЛАСНА КЛІНІЧНА ЛІКАРНЯ – РЕКОНСТРУКЦІЯ ЧАСТИНИ ПРИМІЩЕНЬ ГОЛОВНОГО КОРПУСУ РІК БУДІВНИЦТВА 1971 / ПЛОЩА: 8 675,3м<sup>2</sup>

## Стан після реконструкції (ескіз) - всередині





# ДНІПРОПЕТРОВСЬКА ОБЛАСНА КЛІНІЧНА ЛІКАРНЯ – РЕКОНСТРУКЦІЯ ЧАСТИНИ ПРИМІЩЕНЬ ПОЛОГОВОГО БУДИНКУ РІК БУДІВНИЦТВА 1963рік / ПЛОЩА: 3 592,7м<sup>2</sup>

ДНІПРОПЕТРОВСЬКА  
ОБЛАСТЬ

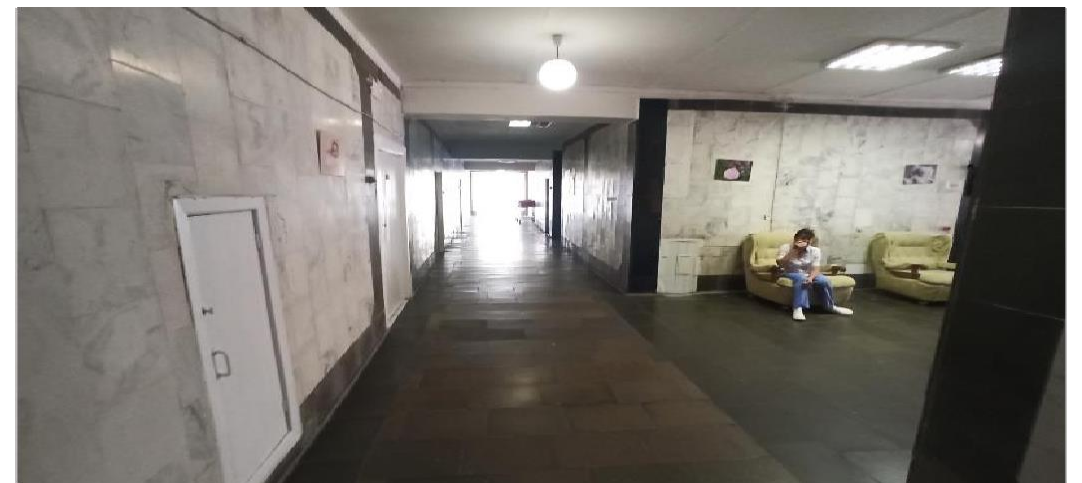
## Поточний стан – зовнішні фото





# ДНІПРОПЕТРОВСЬКА ОБЛАСНА КЛІНІЧНА ЛІКАРНЯ – РЕКОНСТРУКЦІЯ ЧАСТИНИ ПРИМІЩЕНЬ ПОЛОГОВОГО БУДИНКУ РІК БУДІВНИЦТВА 1963рік / ПЛОЩА: 3 592,7м2

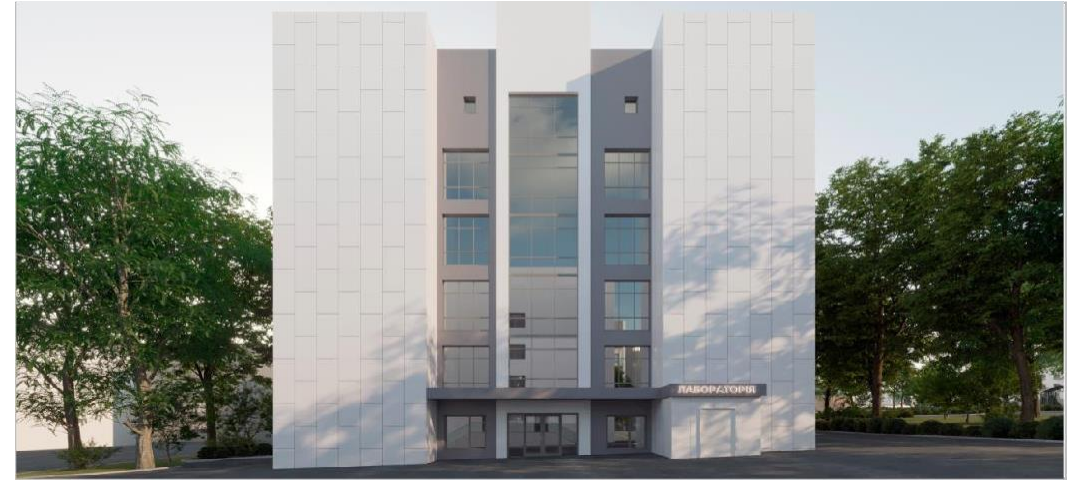
## Поточний стан – внутрішні фото





# ДНІПРОПЕТРОВСЬКА ОБЛАСНА КЛІНІЧНА ЛІКАРНЯ – РЕКОНСТРУКЦІЯ ЧАСТИНИ ПРИМІЩЕНЬ ПОЛОГОВОГО БУДИНКУ РІК БУДІВНИЦТВА 1963рік / ПЛОЩА: 3 592,7м2

## Стан після реконструкції (ескіз) - ззовні



# ДНІПРОПЕТРОВСЬКА ОБЛАСНА КЛІНІЧНА ЛІКАРНЯ – РЕКОНСТРУКЦІЯ ЧАСТИНИ ПРИМІЩЕНЬ ПОЛОГОВОГО БУДИНКУ РІК БУДІВНИЦТВА 1963рік / ПЛОЩА: 3 592,7м2

## Стан після реконструкції (ескіз) - всередині





**ДНІПРОПЕТРОВСЬКА ОБЛАСНА КЛІНІЧНА ЛІКАРНЯ – РЕКОНСТРУКЦІЯ  
ЧАСТИНИ ПРИМІЩЕНЬ ХАРЧОБЛОКУ  
РІК БУДІВНИЦТВА 1970-80рр / ПЛОЩА: 1 314,7м<sup>2</sup>**

**ДНІПРОПЕТРОВСЬКА  
ОБЛАСТЬ**

**Поточний стан – зовнішні фото**



# ДНІПРОПЕТРОВСЬКА ОБЛАСНА КЛІНІЧНА ЛІКАРНЯ – РЕКОНСТРУКЦІЯ

## ЧАСТИНИ ПРИМІЩЕНЬ ХАРЧОБЛОКУ

РІК БУДІВНИЦТВА 1970-80рр / ПЛОЩА: 1 314,7м<sup>2</sup>



### Поточний стан – внутрішні фото





# ДНІПРОПЕТРОВСЬКА ОБЛАСНА КЛІНІЧНА ЛІКАРНЯ – РЕКОНСТРУКЦІЯ

## ЧАСТИНИ ПРИМІЩЕНЬ ХАРЧОБЛОКУ

РІК БУДІВНИЦТВА 1970-80рр / ПЛОЩА: 1 314,7м<sup>2</sup>

### Стан після реконструкції (ескіз) - ззовні



# ДНІПРОПЕТРОВСЬКА ОБЛАСНА КЛІНІЧНА ЛІКАРНЯ – РЕКОНСТРУКЦІЯ

## ЧАСТИНИ ПРИМІЩЕНЬ ХАРЧОБЛОКУ

РІК БУДІВНИЦТВА 1970-80рр / ПЛОЩА: 1 314,7м<sup>2</sup>



Стан після реконструкції (ескіз) - всередині





Поточний стан – зовнішні фото





# ДНІПРОПЕТРОВСЬКА ОБЛАСНА КЛІНІЧНА ЛІКАРНЯ – РЕКОНСТРУКЦІЯ

## ЧАСТИНИ ПРИМІЩЕНЬ ПРАЛЬНІ (НОВОЇ)

РІК БУДІВНИЦТВА \_\_\_\_\_ / ПЛОЩА: 1 148,7м<sup>2</sup>

### Поточний стан – внутрішні фото





# ДНІПРОПЕТРОВСЬКА ОБЛАСНА КЛІНІЧНА ЛІКАРНЯ – РЕКОНСТРУКЦІЯ

## ЧАСТИНИ ПРИМІЩЕНЬ ПРАЛЬНІ (НОВОЇ)

РІК БУДІВНИЦТВА \_\_\_\_\_ / ПЛОЩА: 1 148,7м<sup>2</sup>

### Стан після реконструкції (ескіз) - ззовні



# ДНІПРОПЕТРОВСЬКА ОБЛАСНА КЛІНІЧНА ЛІКАРНЯ – РЕКОНСТРУКЦІЯ

## ЧАСТИНИ ПРИМІЩЕНЬ ПРАЛЬНІ (НОВОЇ)

РІК БУДІВНИЦТВА \_\_\_\_\_ / ПЛОЩА: 1 148,7м<sup>2</sup>

### Стан після реконструкції (ескіз) - всередині

