



ПРОГРАМА ПРЕЗИДЕНТА УКРАЇНИ

ПРОЕКТ РЕКОНСТРУКЦІЇ ОБЛАСНИХ ЛІКАРЕНЬ ДНІПРОПЕТРОВСЬКА ОБЛАСТЬ

ІСНЮЮЧА ІНФРАСТРУКТУРА 2021:

Рік будівництва 1980

Площа території 3,975 га

Площа споруд лікарні 32 396,84 м²

Бюджет закладу 152,6 млн грн

Вартість комунальних послуг на рік:
15,9 млн грн

Відстань від аеропорту 10 км

Кількість корпусів 4

Кількість відділень 24

Кількість ліжок – місць 422

Кількість ліжок в реанімації 20

Кількість персоналу 736 осіб, з них:

• Лікарів 217

• Мед сестер 412

• Інші працюючі 107

Кількість ліжкомісць - без збільшення

РОЗВИТОК ІНФРАСТРУКТУРИ 2022-2023:

РЕКОНСТРУКЦІЯ:

№	Споруда	Площа, м ²	Вартість, млн грн
1	Блоку 1-3 (у тому числі відділення ЕМД)	12505	500,2
2	Блоку 4	7141,4	285,656
3	Блоку 5	7787	233,61
4	Блоку 6	7033	246,155
5	Дитяча патанатомія	800,4	40
6	Харчоблоку	1505,2	60,2
7	Господарчого блоку	6870,8	33,268
8	Інженерних мереж	5200	45
9	Благоустрою	15000	
Всього:		63843	1444,09

- Наявність ПКД: так
- Дата затвердження ПКД: 20.12.2021
- Дата експертизи: 17.12.2021
- Дата початку робіт: 24.01.2022
- Дата завершення робіт: 15.12.2023
- Дата відкриття: 24.12.2023

МЕДИЧНІ СЕРВІСИ 2021:

Назології	Проліковано осіб в закладі за рік		
	Всього	% пролікованих в даному закладі від пролікованих по області	Всього з інших регіонів
Всього пацієнтів	11369	20	385
Екстрених госпіталізаі	7216	90	

БУДІВНИЦТВО:

№	Споруда	Площа, м ²	Вартість, млн грн
1	Хірургічний корпус	9300	465
Всього:			

ІСНЮЮЧА ІНФРАСТРУКТУРА 2021:

Рік будівництва 1980

Площа території 3,975 га

Площа споруд лікарні 32 396,84 м²

Бюджет закладу 152,6 млн грн

Вартість комунальних послуг на рік:
15,9 млн грн

Відстань від аеропорту 10 км

Кількість корпусів 4

Кількість відділень 24

Кількість ліжок – місць 422

Кількість ліжок в реанімації 20

Кількість персоналу 736 осіб, з них:

• Лікарів 217

• Мед сестер 412

• Інші працюючі 107

Кількість ліжкомісць - без збільшення

РОЗВИТОК ІНФРАСТРУКТУРИ 2022-2023:

ВАЖКЕ МЕДИЧНЕ ОБЛАДНАННЯ:

№	Найменування	Кількість	Вартість, млн грн
1	Томограф комп'ютерний 158 ср	1	28
2	Ангіограф (моноплановий)	1	28
3	Система рентгеновської діагностики на 3 робочих місця з цифровою камерою та столом в комплекті з проявним обладнанням	1	5,5
4	Магнітно-резонансний томограф комп'ютерний 3,0 Тл	1	35
Всього:			96,5

Тип бюджету	Всього:	Державний	Обласний	Місцевий
Кошти, млн грн	1 908,89	0	0	0

РЕЗУЛЬТАТИ:

ОНОВЛЕНА ІНФРАСТРУКТУРА 2023:

- Будівництво нового корпусу
- Благоустрій прилеглої території
- Реконструкція зовнішніх і внутрішніх інженерних мереж
- Термомодернізація будівель
- Організація руху санітарного автотранспорту на території лікарні: відокремлення в'їзду та виїзду, забезпечення наскрізного проїзду
- Паркінг
- Дотримання вимог доступності та безбар'єрності для МГН
- Заміна ліфтів
- У зв'язку з щільною висотною забудовою міста, будівництво вертольотної площадки не передбачується

НОВІ МЕДИЧНІ СЕРВІСИ 2023:

- Трансплантологія
- Хірургія новонароджених
- Щелепно-лицьова хірургія
- Хірургія одного дня
- Відділення реабілітації
- Відділення хронічного діалізу
- Паліативна допомога

**ДНІПРОПЕТРОВСЬКА ДИТЯЧА ЛІКАРНЯ – РЕКОНСТРУКЦІЯ БЛОКУ №1-3
ГОЛОВНОГО КОРПУСУ / РІК БУДІВНИЦТВА 1981рік / ПЛОЩА: 12 505м2**

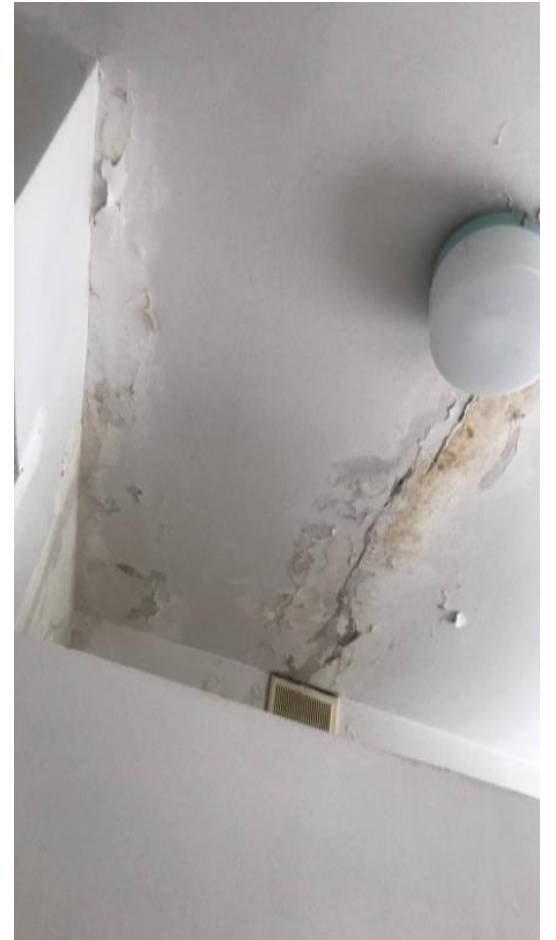
**ДНІПРОПЕТРОВСЬКА
ОБЛАСТЬ**

Поточний стан – зовнішні фото



**ДНІПРОПЕТРОВСЬКА ДИТЯЧА ЛІКАРНЯ – РЕКОНСТРУКЦІЯ БЛОКУ №1-3
ГОЛОВНОГО КОРПУСУ / РІК БУДІВНИЦТВА 1981 рік / ПЛОЩА: 12 505м²**

Поточний стан – внутрішні фото



ДНІПРОПЕТРОВСЬКА ДИТЯЧА ЛІКАРНЯ – РЕКОНСТРУКЦІЯ БЛОКУ №1-3 ГОЛОВНОГО КОРПУСУ / РІК БУДІВНИЦТВА 1981 рік / ПЛОЩА: 12 505м2

Стан після реконструкції (ескіз) - ззовні



ДНІПРОПЕТРОВСЬКА ДИТЯЧА ЛІКАРНЯ – РЕКОНСТРУКЦІЯ БЛОКУ №1-3 ГОЛОВНОГО КОРПУСУ / РІК БУДІВНИЦТВА 1981 рік / ПЛОЩА: 12 505м²

Стан після реконструкції (ескіз) - всередині



**ДНІПРОПЕТРОВСЬКА ДИТЯЧА ЛІКАРНЯ – РЕКОНСТРУКЦІЯ БЛОКУ №4
ГОЛОВНОГО КОРПУСУ / РІК БУДІВНИЦТВА 1980рік / ПЛОЩА: 7 141,4м2**

**ДНІПРОПЕТРОВСЬКА
ОБЛАСТЬ**



Поточний стан – зовнішні фото



ДНІПРОПЕТРОВСЬКА ДИТЯЧА ЛІКАРНЯ – РЕКОНСТРУКЦІЯ БЛОКУ №4 ГОЛОВНОГО КОРПУСУ / РІК БУДІВНИЦТВА 1980рік / ПЛОЩА: 7 141,4м²

Поточний стан – внутрішні фото



ДНІПРОПЕТРОВСЬКА ДИТЯЧА ЛІКАРНЯ – РЕКОНСТРУКЦІЯ БЛОКУ №4 ГОЛОВНОГО КОРПУСУ / РІК БУДІВНИЦТВА 1980рік / ПЛОЩА: 7 141,4м²

Стан після реконструкції (ескіз) - ззовні



ДНІПРОПЕТРОВСЬКА ДИТЯЧА ЛІКАРНЯ – РЕКОНСТРУКЦІЯ БЛОКУ №4 ГОЛОВНОГО КОРПУСУ / РІК БУДІВНИЦТВА 1980рік / ПЛОЩА: 7 141,4м²

Стан після реконструкції (ескіз) - всередині

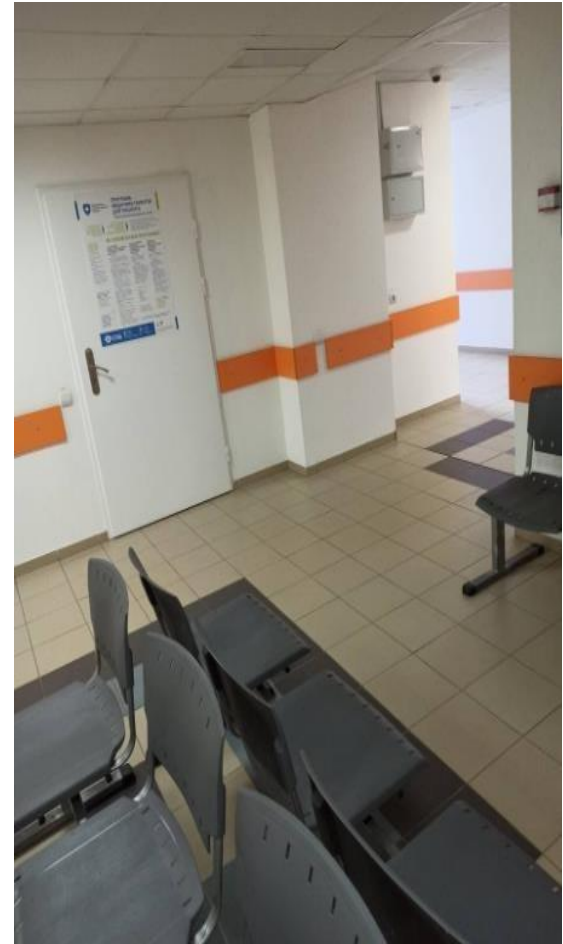


Поточний стан – зовнішні фото



ДНІПРОПЕТРОВСЬКА ДИТЯЧА ЛІКАРНЯ – РЕКОНСТРУКЦІЯ БЛОКУ №5 ГОЛОВНОГО КОРПУСУ / РІК БУДІВНИЦТВА 1980рік / ПЛОЩА: 7 787м2

Поточний стан – внутрішні фото



ДНІПРОПЕТРОВСЬКА ДИТЯЧА ЛІКАРНЯ – РЕКОНСТРУКЦІЯ БЛОКУ №5 ГОЛОВНОГО КОРПУСУ / РІК БУДІВНИЦТВА 1980рік / ПЛОЩА: 7 787м2

Стан після реконструкції (ескіз) - ззовні



ДНІПРОПЕТРОВСЬКА ДИТЯЧА ЛІКАРНЯ – РЕКОНСТРУКЦІЯ БЛОКУ №5 ГОЛОВНОГО КОРПУСУ / РІК БУДІВНИЦТВА 1980рік / ПЛОЩА: 7 787м2

Стан після реконструкції (ескіз) - всередині



Поточний стан – зовнішні фото



ДНІПРОПЕТРОВСЬКА ДИТЯЧА ЛІКАРНЯ – РЕКОНСТРУКЦІЯ БЛОКУ №6 ГОЛОВНОГО КОРПУСУ / РІК БУДІВНИЦТВА 2012рік / ПЛОЩА: 7 033м2

Поточний стан – внутрішні фото



ДНІПРОПЕТРОВСЬКА ДИТЯЧА ЛІКАРНЯ – РЕКОНСТРУКЦІЯ БЛОКУ №6 ГОЛОВНОГО КОРПУСУ / РІК БУДІВНИЦТВА 2012рік / ПЛОЩА: 7 033м2

Стан після реконструкції (ескіз) - ззовні



ДНІПРОПЕТРОВСЬКА ДИТЯЧА ЛІКАРНЯ – РЕКОНСТРУКЦІЯ БЛОКУ №6 ГОЛОВНОГО КОРПУСУ / РІК БУДІВНИЦТВА 2012рІк / ПЛОЩА: 7 033м2

Стан після реконструкції (ескіз) - всередині





Поточний стан – зовнішні фото



**ДНІПРОПЕТРОВСЬКА ДИТЯЧА ЛІКАРНЯ – РЕКОНСТРУКЦІЯ
ПАТАНАТОМІЧНОГО ВІДДІЛЕННЯ /
РІК БУДІВНИЦТВА 1980рік / ПЛОЩА: 176м2**

Поточний стан – внутрішні фото



ДНІПРОПЕТРОВСЬКА ДИТЯЧА ЛІКАРНЯ – РЕКОНСТРУКЦІЯ ПАТАНАТОМІЧНОГО ВІДДІЛЕННЯ / РІК БУДІВНИЦТВА 1980рік / ПЛОЩА: 176м2

Стан після реконструкції (ескіз) - ззовні



Поточний стан – зовнішні фото



ДНІПРОПЕТРОВСЬКА ДИТЯЧА ЛІКАРНЯ – РЕКОНСТРУКЦІЯ ХАРЧОБЛОКУ/РІК БУДІВНИЦТВА 1983рік / ПЛОЩА: 642м2

Поточний стан – внутрішні фото



ДНІПРОПЕТРОВСЬКА ДИТЯЧА ЛІКАРНЯ – РЕКОНСТРУКЦІЯ ХАРЧОБЛОКУ/РІК БУДІВНИЦТВА 1983рік / ПЛОЩА: 642м2

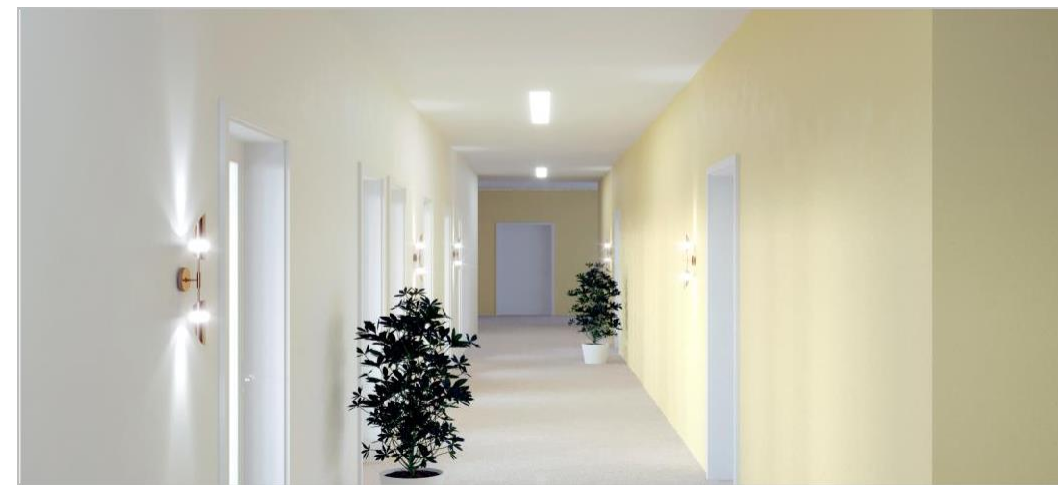


Стан після реконструкції (ескіз) - ззовні



ДНІПРОПЕТРОВСЬКА ДИТЯЧА ЛІКАРНЯ – РЕКОНСТРУКЦІЯ ХАРЧОБЛОКУ/РІК БУДІВНИЦТВА 1983рік / ПЛОЩА: 642м2

Стан після реконструкції (ескіз) - всередині



Поточний стан – зовнішні фото



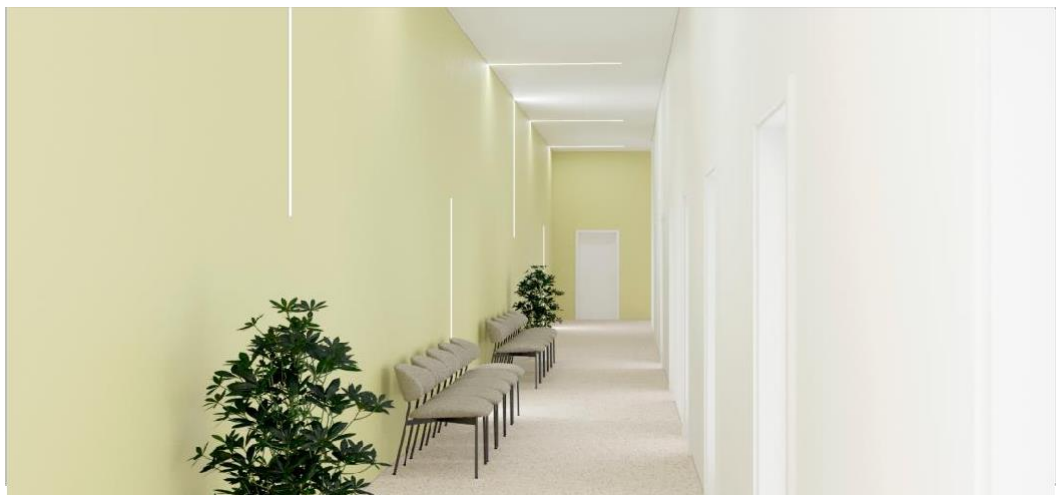
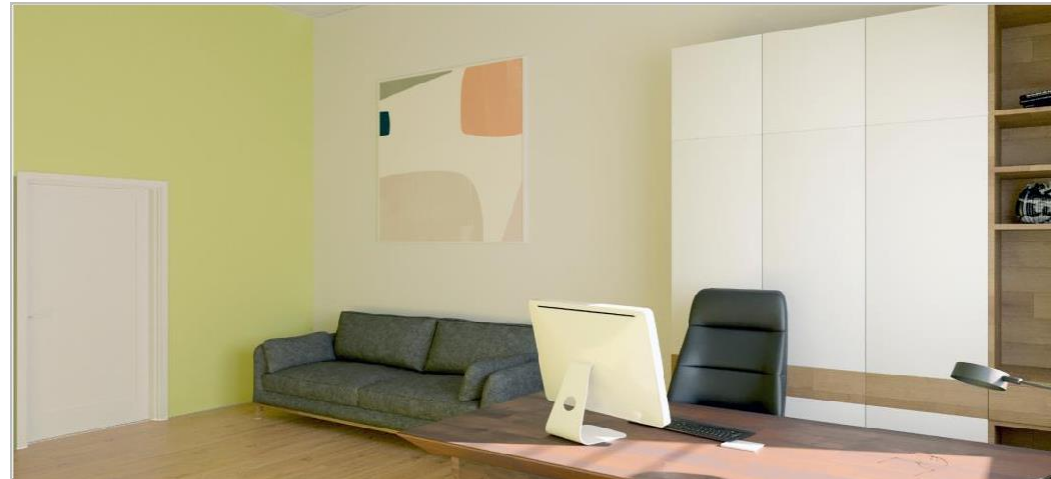
ДНІПРОПЕТРОВСЬКА ДИТЯЧА ЛІКАРНЯ – РЕКОНСТРУКЦІЯ ГОСПОДАРЧОГО БЛОКУ/РІК БУДІВНИЦТВА 1983рік / ПЛОЩА: 1 318м2

Стан після реконструкції (ескіз) - ззовні



ДНІПРОПЕТРОВСЬКА ДИТЯЧА ЛІКАРНЯ – РЕКОНСТРУКЦІЯ ГОСПОДАРЧОГО БЛОКУ/РІК БУДІВНИЦТВА 1983рік / ПЛОЩА: 1 318м2

Стан після реконструкції (ескіз) - всередині



ДНІПРОПЕТРОВСЬКА ДИТЯЧА ЛІКАРНЯ – НОВЕ БУДІВНИЦТВО ХІРУРГІЧНОГО КОРПУСУ/ ПЛОЩА: 9 300м2

Стан після реконструкції (ескіз) - ззовні



ДНІПРОПЕТРОВСЬКА ДИТЯЧА ЛІКАРНЯ – НОВЕ БУДІВНИЦТВО ХІРУРГІЧНОГО КОРПУСУ/ РІК БУДІВНИЦТВА 2022-2023 / ПЛОЩА: 9 300м2

Стан після реконструкції (ескіз) - всередині

